

Exhibición de intercambio cultural internacional Oaxaca-Tokio

OAXACA MÁGICA

La fuerza del papel y la tierra

oaxaca – 東京

15 Feb - 8 Mar, 2011.

Galería planta baja | 9:00 - 18:00h

Inauguración | Sábado 19 de febrero | 12:00h

Taller de elaboración de pigmentos naturales y práctica de tinta japonesa.

Martes a viernes del 16 al 18 de febrero | 12:00 a 18:00h

Artista

Oaxaca

Dr. Lakra / Shinzaburo Takeda / Areli Gutiérrez Guzmán Rivas / Baltazar Castellano Melo
Alfonso Barrera Muñoz / Adrián Gómez Ramírez / José Alberto Canseco Espinosa
Samuel Rojas / Esteban Urbieto / Maximino Javier / Ixrael Montes / Misayo Tsutsui
Alejandro Santiago

Tokio

Yukiko Oyama / Misato Takagi / Kei Kikuchi / Eriko Nakamura / Eri Togawa
Sakurako Nakamura / Honami Ohyama / Erina Kobayashi / Nanae Saito / Shohei Sawai
Rie Itaya / Yuji Kawana / Takafumi Kijima / Miki Hachiya / Shiro Okabe / Hiroaki Iwahori
Yuji Sakai / Shingo Tameso / Sho Tanaka / Aguri Uchida / Yoshinori Onaga

CASA

Centro de las Artes de San Agustín

Independencia S/N, Barrio de Vista Hermosa, San Agustín Etla, Oaxaca, México.
Tel. (951) 52 1 30 42, 52 1 30 43

<http://www.casanagustin.org/>

紙と土のちから

オアハカマヒカ

Fotografía de José Alberto Canseco Espinosa

Exhibición de intercambio cultural internacional Oaxaca-Tokio

OAXACA MÁGICA

La fuerza del papel y la tierra

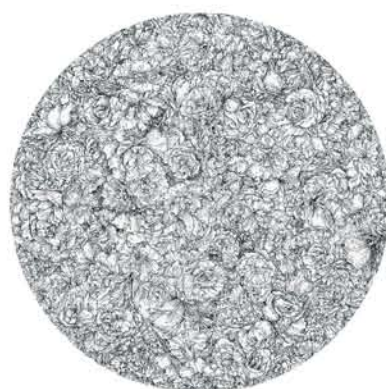
En marzo de 2009, el Centro de Artes de San Agustín tuvo gusto en recibir a la Maestra en pintura japonesa Aguri Uchida, quien impartió el taller "La Fuerza de la Tierra". Generosamente enseñó la antigua técnica japonesa para la obtención de pigmentos a partir de tierras, y su aplicación en la pintura. Ésto permitió un diálogo productivo y verdadero entre dos pueblos: la maestra y sus asistentes compartieron su conocimiento, y a su vez los alumnos aprovecharon al experimentar con materiales locales, y adaptar su expresión a los colores obtenidos. Así, gracias al esfuerzo de la maestra Uchida, la obra de algunos alumnos se expuso en octubre de 2009 en la Galería Makii Masaru, en Tokio. Este diálogo continúa aquí, donde nuevos artistas, tanto mexicanos como japoneses se integran y mantienen los pigmentos naturales, y el papel como hilo conductor de su obra. Cada quien un lenguaje distinto, como para diferentes ojos. Busquemos las frases que lanza esta conversación de un continente a otro, con los mismos materiales.

Omar Fabián Rivera

Coordinador de la Biblioteca del CaSa



Baltazar Castellano Melo "Vómito"



Shiro Okabe "Dibujo"



Misato Takagi "La flor 1"



Honami Ohyama "Frente a Frente"



Erina Kobayashi "Naranja"



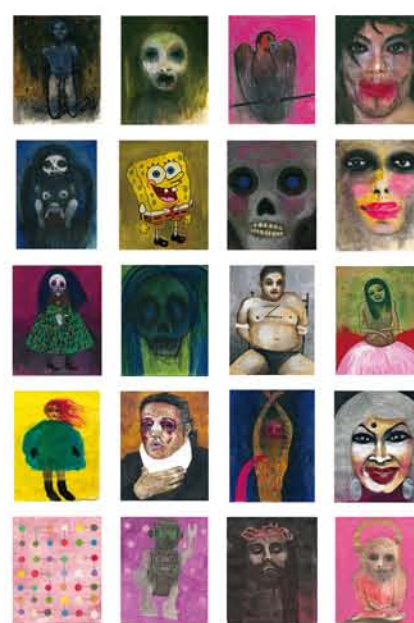
Areli Gutiérrez Guzmán Rivas "Dragón"



Shinzaburo Takeda "Tono"



Yukiko Oyama "Hongos"



Alfonso Barrera Muñiz "Cuadro de honor" (fragmento)



Hiroaki Iwahori "No llores"



Dr. Lakra "Sin título"



Aguri Uchida "Dibujo"

La fuerza del papel y la tierra

El papel fue originalmente creado en la China antigua, luego llegó a Japón y posteriormente a otros países de Asia, Oriente Medio y Europa Occidental, desarrollándose variantes nativas en cada país. Desde el pasado lejano existe la cultura de valorar papel como objeto sagrado, que queda de manifiesto en la expresión "Dios vive en el papel". En Japón, "papel" (紙) y "Dios" (神) se pronuncian de la misma manera (*Kami*). El papel blanco japonés simboliza la pureza, y ha sido ampliamente utilizado dentro de la vida cotidiana y religiosa de la gente, así como en la pintura y caligrafía. Dibujar con pincel o lápiz sobre una hoja de papel es representar gráficamente y de forma directa los pensamientos y visión del mundo del autor, y puede decirse que probablemente es la más simple acción de expresión de cualquier artista. En la actualidad se sigue confiando en las diversas posibilidades de expresión a través del papel, ya sea utilizando sobre éste diversos materiales de dibujo o bien enfocándose en las características que como material ofrece. En las técnicas tradicionales del estilo conocido como Pintura Japonesa (*Nihonga*, 日本画), se utilizan papel japonés elaborado manualmente, tinta y pigmentos minerales, pinceles de pelo fino animal empastados en cañas de bambú, y otros materiales heredados desde tiempos antiguos, pero que en el presente siguen siendo utilizados para desarrollar nuevas formas de expresión pictórica. Esta exhibición de intercambio cultural internacional presenta las obras pictóricas originales de artistas de Tokio y Oaxaca, así como de alumnos del Departamento de Estudios de Pintura Japonesa de la Universidad de Bellas Artes de Musashino. Treinta artistas en total que exponen su obra bajo el lema "Pintar en papel". Se utilizó papel hecho a mano en San Agustín Etla y papel traído del Japón, pigmentos elaborados con tierra de Oaxaca y pigmentos minerales japoneses, así como tinta, carbón y lápiz. La intención es que los materiales comunes apreciables en cada una de las distintas obras representen el descubrimiento de nuevas formas de expresión de Japón y Oaxaca. En este mundo de aceleradas transformaciones, quisiera que desde San Agustín Etla sea transmitido que materiales primitivos tales como el papel y pigmentos minerales son para los artistas elementos primordiales de expresión que rebasan fronteras y épocas.

Aguri Uchida

Pintora, profesora de la Universidad de Bellas Artes de Musashino, Tokio, Japón.

Traducción: Olga Tkachenko

CASA

Centro de las Artes de San Agustín <http://www.casanagustin.org/>

Independencia S/N, Barrio de Vista Hermosa, San Agustín Etla, Oaxaca, México.

Tel. (951) 52 1 30 42, 52 1 30 43



Centro de las Artes
de San Agustín

武蔵野美術大学
Musashino
Art
University



Japan International Cultural
Exchange Foundation
JICEF